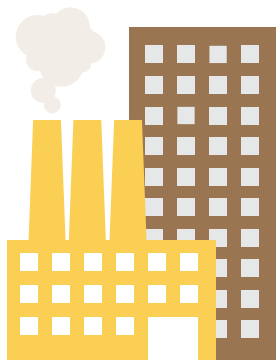


Series
2



F&B Manufacturing Solutions

Highlight Topics:

28 August 2014 @ Sapphire Room 117-120, IMPACT FORUM

TQM: ระบบบริหารคุณภาพการผลิตที่ยั่งยืน

- การประยุกต์ใช้แนวทาง TQM ในองค์กร
- การปรับปรุงผลิตภัณฑ์ กระบวนการ การบริการ และวัฒนธรรมองค์กร

1



2

การวางแผนการผลิตให้สอดคล้องกับความต้องการของลูกค้า

- แนวทางการวางแผนการผลิต และการบริหารจัดการ
- ปัญหาและอุปสรรคในการวางแผนการผลิต

Solutions Corner: gamตอบปัญหาเกี่ยวกับการใช้ระบบบาร์โค้ดเพื่อกระบวนการผลิตอาหาร

- การประยุกต์ใช้บาร์โค้ดและอาร์เอฟไอดีเพื่อการวางแผนการผลิต
- การประยุกต์ใช้บาร์โค้ดและอาร์เอฟไอดีเพื่อตรวจสอบระบบการผลิต
- การประยุกต์ใช้บาร์โค้ดและอาร์เอฟไอดีเพื่อการตรวจสอบย้อนกลับ

3



4

PL Law: พระราชบัญญัติความรับผิดต่อความเสียหายที่เกิดขึ้นจากสินค้าที่ไม่ปลอดภัย พ.ศ. 2551

- อัปเดต PL Law หลังมีผลบังคับใช้เมื่อเดือนกุมภาพันธ์ 2552
- ปัญหาการร้องเรียน ฟ้องร้อง ผลิตภัณฑอาหารที่ไม่ปลอดภัยจากผู้บริโภค

โรงงานของคุณมีปัญหาเหล่านี้บ้างหรือไม่?

การเช็คข้อมูลแบบเรียลไทม์

ระบบหรือซอฟต์แวร์การเก็บข้อมูลสินค้า

ระบบตามสอบย้อนกลับในโรงงาน

มาตรฐานการส่งออกไปยังประเทศคู่ค้า

ลาเบลหลุด ลอก ไม่นทนต่อสภาวะการผลิต

F & B Manufacturing พร้อมเป็นเวทีแลกเปลี่ยนความคิดเห็นและตอบทุกปัญหาเหล่านี้กับท่าน



บริหารจัดการโดย:

medicus

ร่วมกับ:

AMTO
Ceaseless Creativity for a Sustainable World

สิ่งพิมพ์สนับสนุน:

FOOD focus
Thailand

แบบฟอร์มลงทะเบียนเข้าร่วมสัมมนา (Seminar Registration Form)



Series 2: F&B Manufacturing Solutions @ Sapphire Room 117-120, IMPACT FORUM

STEP 1

สำหรับผู้ประกอบการอุตสาหกรรมอาหารและเครื่องดื่ม ในแผนกและตำแหน่งต่างๆ ดังนี้

- IT Manager
- Engineering Manager
- Production Manager
- Logistics & Supply Chain Manager
- Warehouse Manager
- Purchasing Manager

หากท่านไม่มีบทบาทหน้าที่รับผิดชอบดังกล่าว กรุณาส่งข้อมูลสัมมนานี้ต่อไปกับแผนกอื่นๆ ที่เกี่ยวข้อง

STEP 2

ชื่อ-นามสกุล
ตำแหน่ง
บริษัท
โทรศัพท์มือถือ.....
อีเมลล์

ชื่อ-นามสกุล
ตำแหน่ง
บริษัท
โทรศัพท์มือถือ.....
อีเมลล์

ฟรี 60 ที่นั่ง !!
ลงทะเบียนภายใน
8 สิงหาคม 2557 นี้
** สิทธิพิเศษนี้จำกัดบริษัทฯ 2 ท่านเท่านั้น **

ขอสงวนสิทธิ์ สำหรับผู้ประกอบการ
ที่ไม่เคยเข้าร่วมงานสัมมนา
SATO เท่านั้น

STEP 3

อัตราค่าลงทะเบียน รวมอาหารว่าง อาหารกลางวัน และเอกสารประกอบการสัมมนา	Series 2 : F&B Manufacturing Solutions
Registration Fee	1,500.00
+ Vat 7%	105.00
- Tax 3%	45.00
Total	1,560.00

* ผู้เข้าชมเป็นผู้รับผิดชอบค่าธรรมเนียมการโอนเงินทุกกรณี

STEP 4

The Problem is ...

โปรดระบุปัญหาเกี่ยวกับการใช้งานระบบบาร์โค้ด
ลาเบล และการตามสอบย้อนกลับในโรงงานของท่าน

.....

.....

.....

.....

.....

ออกใบเสร็จรับเงินในนาม

ชื่อบริษัท ที่อยู่ รหัสไปรษณีย์

โทรศัพท์ โทรสาร เว็บไซต์

ชื่อผู้ประสานงาน โทรศัพท์ อีเมลล์

ออกใบเสร็จในนามบุคคลธรรมดา กรุณากรอกหมายเลขบัตรประชาชน 13 หลัก

ออกใบเสร็จในนามนิติบุคคล กรุณากรอกหมายเลขประจำตัวผู้เสียภาษี 13 หลัก

กรุณาระบุสถานที่ประกอบการว่าเป็น สำนักงานใหญ่ สาขาที่ (สามารถระบุเป็นตัวเลขได้)

- วิธีการชำระค่าใช้จ่าย:
- ชำระเงินสดผ่านธนาคาร ชื่อบัญชี บริษัท บี มีเดีย โฟกัส (ประเทศไทย) จำกัด ธนาคารกสิกรไทย สาขาซอยประชาชื่น 1 บัญชีออมทรัพย์ เลขที่ 737-2-26700-8
 - กรุณาส่งแบบฟอร์มลงทะเบียน พร้อมหลักฐานการชำระเงิน (Pay-In Slip) เพื่อยืนยันการสำรองที่นั่ง
 - ทางโทรสารหมายเลข 0 2116 5732 หรือส่งทางไปรษณีย์มายังบริษัทฯ
 - กรุณาออกหนังสือรับรองหักภาษี ณ ที่จ่าย ในนาม บริษัท บี มีเดีย โฟกัส (ประเทศไทย) จำกัด

กรณียกเลิกการสำรองที่นั่ง
กรุณาแจ้งล่วงหน้าเป็นลายลักษณ์อักษรก่อนวันสัมมนา 7 วันทำการ บริษัทฯ ขอสงวนสิทธิ์เรียกเก็บเงิน 50% ของค่าสัมมนาเป็นค่าดำเนินการ และจัดเตรียมเอกสาร ซึ่งจะจัดส่งให้ท่านหลังวันสัมมนา สำหรับท่านที่ชำระค่าใช้จ่ายแล้วแต่ไม่สามารถเข้าร่วมสัมมนาได้ กรุณาส่งตัวแทนเข้าร่วมสัมมนาแทนเพื่อสิทธิประโยชน์ของท่าน ทั้งนี้บริษัทฯ ขอสงวนสิทธิ์ไม่คืนเงินค่าสัมมนา ในกรณีที่ชำระค่าสัมมนาแล้ว แต่ไม่ได้เข้าร่วมการสัมมนาในวันและเวลาที่ท่านได้สำรองที่นั่งไว้ และไม่แจ้งบริษัทฯ ล่วงหน้าอย่างน้อย 7 วันทำการ หรือไม่ได้ส่งบุคลากรท่านอื่นเข้าร่วมการสัมมนาแทน

เลขประจำตัวผู้เสียภาษีอากร 0 1 0 5 5 4 9 0 1 4 0 9 1

เลขที่ 384/38 ถนนงามวงศ์วาน ซอย 25 ตำบลบางเขน อำเภอเมืองนนทบุรี จังหวัดนนทบุรี 11000 และจัดส่งทางไปรษณีย์มายังบริษัทฯ

สอบถามข้อมูลเพิ่มเติมได้ที่ T. 0 2192 9598 F. 0 2116 5732

คุณชาลินี ต่อ 104
seminar@foodfocusthailand.com