

Exclusive Talk :

Longevity Nutrition & Precision Design

Pasratada S. Pharm.



10 เทรนด์อาหาร - เครื่องดื่มโลก 2026



Innova Market Insights เผยรายงานแนวโน้มอาหารและเครื่องดื่ม 2026 ปัจจัยสำคัญขับเคลื่อนนวัตกรรมเพื่อพัฒนาผลิตภัณฑ์



เมื่อผู้บริโภคยุคใหม่ ไม่ได้มองแค่สารอาหารพื้นฐาน แต่แสวงหาผลิตภัณฑ์ที่ตอบโจทย์สุขภาพกาย สุขภาพใจ ประสบการณ์ที่ดี เรียบง่าย และสร้างคุณค่าด้านความยั่งยืน



4 เสาหลัก ขับเคลื่อน 'นวัตกรรมอาหาร'



ประโยชน์ต่อสุขภาพ



ความเพลิดเพลิน



ความใส่ใจต่อสิ่งแวดล้อม



ราคาที่จับต้องได้

10 เทรนด์ อาหาร-เครื่องดื่มโลก



1

Powerhouse Protein

ความต้องการโปรตีนอย่างจริงจัง และให้คุณสมบัติที่เฉพาะเจาะจงได้หลากหลายโอกาสมากขึ้น



2

Gut Health Hub

การดูแลสุขภาพลำไส้ เพื่อสุขภาพที่ดีแบบองค์รวม ให้ความสำคัญอาหารโปรไบโอติกและพรีไบโอติก



3

Layers of Delight

มอบประสบการณ์ที่ล้ำลึกและดื่มด่ำได้มากขึ้น ทั้งจากโมเมนต์ ความรู้สึกหรือสุขภาพ ผ่านองค์ประกอบ เนื้อสัมผัส และสูตรอาหาร



4

Beverages with Purpose

นวัตกรรมเครื่องดื่มเพื่อสุขภาพที่ลึกและหลากหลายขึ้น ตอบโจทย์ได้ทั้ง Functional รสชาติ และความสดชื่น



5

Authentic Plant-Based

การเปลี่ยนผ่าน Plant-based จากการเลียนแบบโปรตีนสัตว์ เป็นการให้โปรตีนจากพืชตามธรรมชาติ และผ่านการแปรรูปให้น้อยที่สุด



6

Made for Moments

การพัฒนารูปแบบผลิตภัณฑ์ให้เหมาะสมตามโอกาสต่างๆ อิงกับโมเมนต์ ทั้งขนาดหรือรูปแบบบรรจุภัณฑ์



7

Worth Every Bite

นำเสนอคุณค่าและความคุ้มค่าของผลิตภัณฑ์ที่สามารถจับต้องได้ มากกว่าแค่ราคาถูก แต่คุ้มค่าในยุคเศรษฐกิจถดถอย



8

Mind Balance

มีคุณสมบัติสร้างความสมดุลด้านจิตใจ และสุขภาพ ให้พลังงาน บรรเทาความตึงเครียดและบำรุงสมอง



9

Crafting Tradition

ต่อยอดมรดกทางวัฒนธรรม ต่อยอดวัตถุดิบและคุณค่าดั้งเดิม เพื่อสื่อสารถึงความคุ้นเคยสู่ผู้บริโภค



10

Justified Choices

การตัดสินใจเลือกอาหารและเครื่องดื่มอย่างรับผิดชอบ สะท้อนความโปร่งใส ให้ประโยชน์ในชีวิตประจำวัน สนับสนุนท้องถิ่น ตระหนักถึงความยั่งยืนของผลิตภัณฑ์

FOOD PRODUCT TRENDS 2026

GLOBAL TRENDS



BODY OS & PERSONAIZED NUTRITION



**FIBER FRENZY
GUT HEALTH 2.0**



**AUTHENTIC
PLANT-BASED**



**QUIET LUXURY
EATING**

THAILAND TRENDS



**SILVER ECONOMY
FOOD**



**FUNCTIONAL
THAI HERBS**



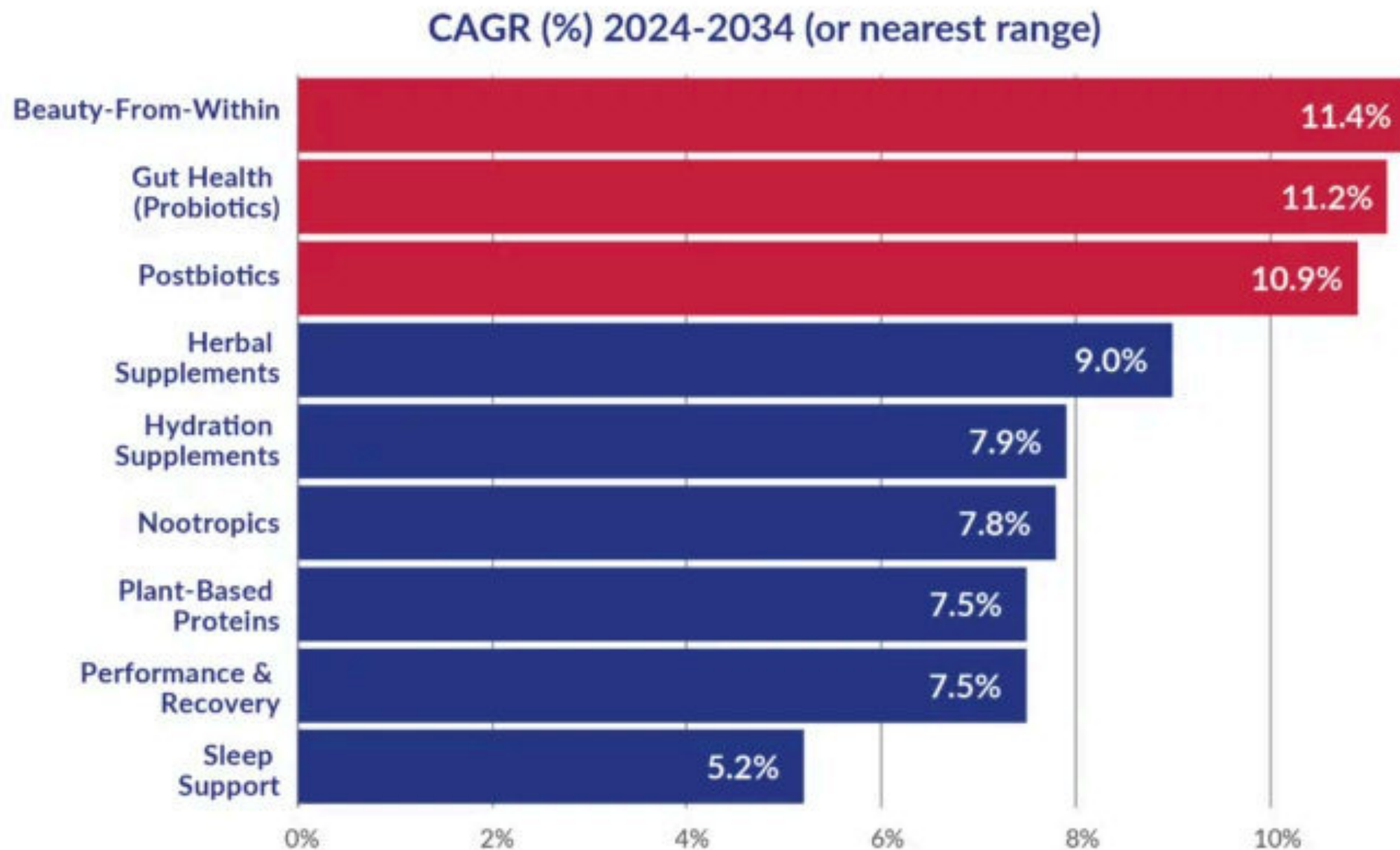
**SENSORY-DRIVEN
SWICY FLAVOR**



**REGIONAL PRIDE &
LOCAL TERROIR**

2026 Trending Supplement Categories

Compound Annual Growth Rates (CAGR): 2024 - 2034



A collection of various healthy foods and supplements arranged on a white background. The items include: a halved orange, green apples, spinach leaves, blueberries, a halved avocado, cherry tomatoes, a bowl of pomegranate seeds, a bowl of almonds, a bowl of cooked salmon, a bowl of lettuce, a bowl of quinoa, a bowl of brown rice, a bowl of chicken breast, a bowl of lentils, a bowl of chickpeas, a bottle of 'Puritan's Pride' Omega-3 Fish Oil, a bottle of 'Puritan's Pride' Multivitamin, and several small round tablets.

A large pile of various junk food items, including bags of chips, candy, and soda cans, with a large red 'X' overlaid on the center, indicating that these foods are not recommended.

Heavy Metals

Pesticides

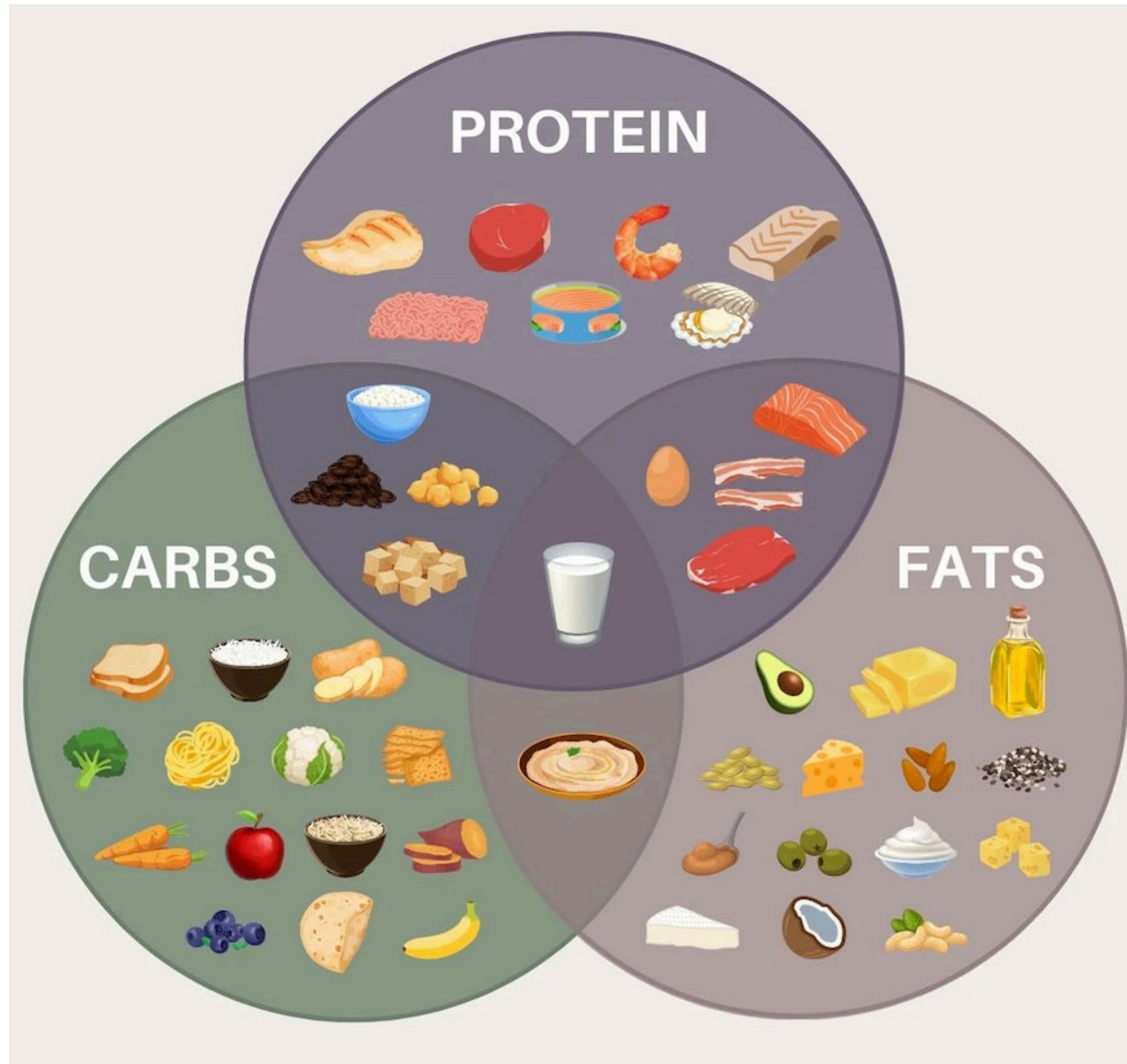
Pesticides

HEAVY METAL DETOX

LONGEVITY

Macronutrients

Most of them are from healthy diets



Micronutrients

Most of them are from healthy diets

Types of Micronutrients



Water-soluble vitamins

Vitamin C, Vitamin B



Fat-soluble vitamins

Vitamin A, Vitamin D
Vitamin E, Vitamin K



Macrominerals

Calcium, Phosphorus
Magnesium, Sodium



Trace minerals

Iron, Zinc, Copper, Iodine
Selenium, Manganese

OMICS TECHNOLOGY: THE BLUEPRINT



WEARABLE TECHNOLOGY: REAL-TIME INSIGHTS



LONGETITY BIOMARKERS FOR FORMULATION DEVELOPMENT



KEY BIOMARKERS:



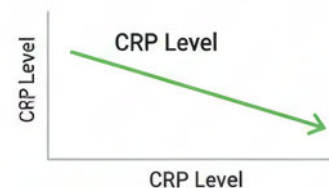
C-REACTIVE PROTEIN
(CRP RESPONSE)



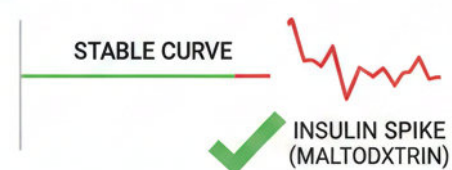
SCIENTIFIC FORMULATION PRINCIPLES



ACTIVE INGREDIENTS:
CURCUMIN & ASTAXANTHIN -
POWERFUL ANTI-INFLAMMATORY AGENTS.
SIGNIFICANTLY REDUCE CRP LEVELS.



NO INSULIN SPIKE:
REPLACING
MALTODXTRIN WITH
RESISTANT DEXTRIN / INULIN
(LOW GI FIBERS)



LONGEVITY LABS
FUELING HEALTHY AGING



Biohacking for Longevity

Application of Science and Technology to Improve Healthspan

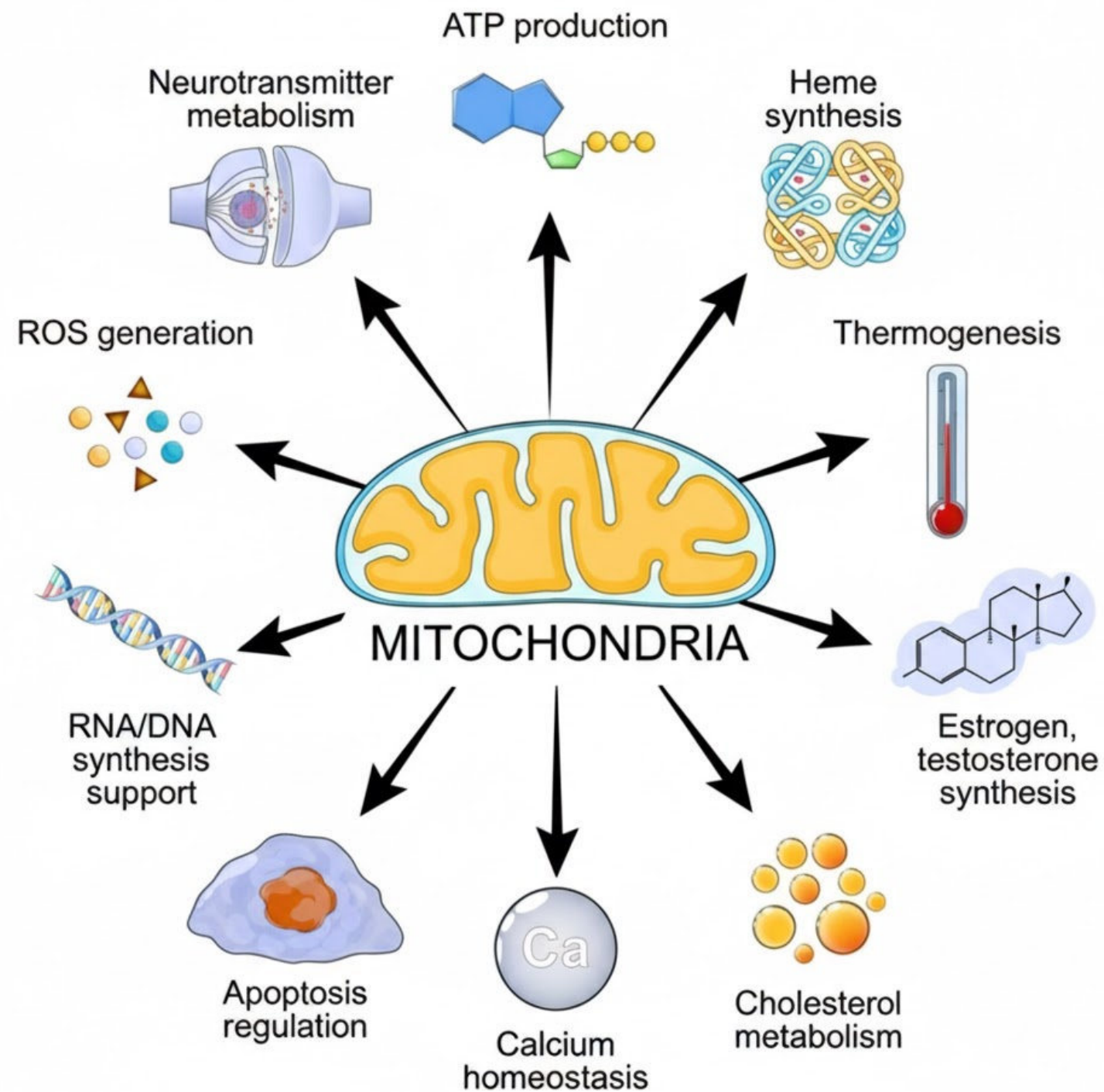


Biohacking your aging process needs more than one magic pills.

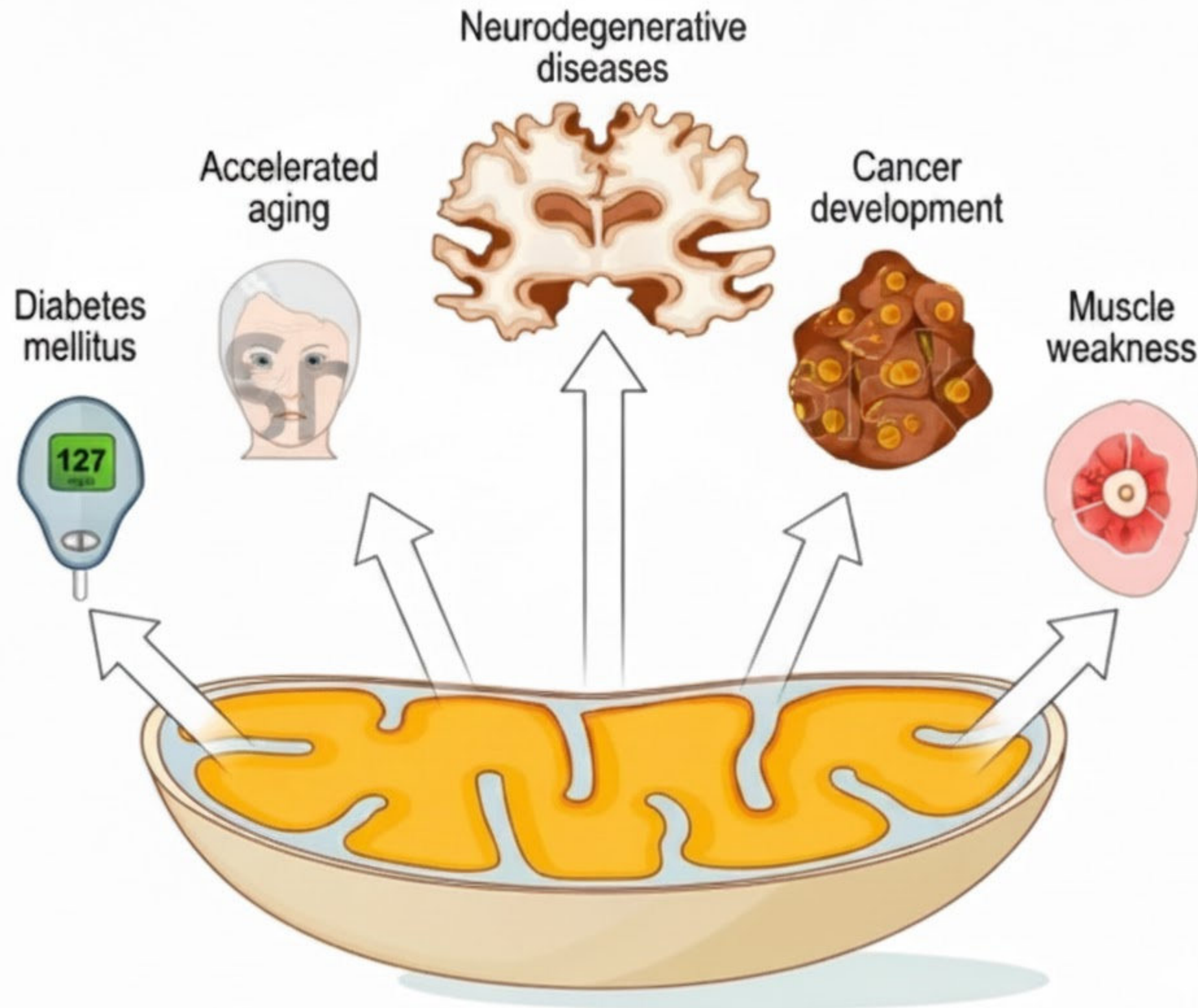


Mitochondria

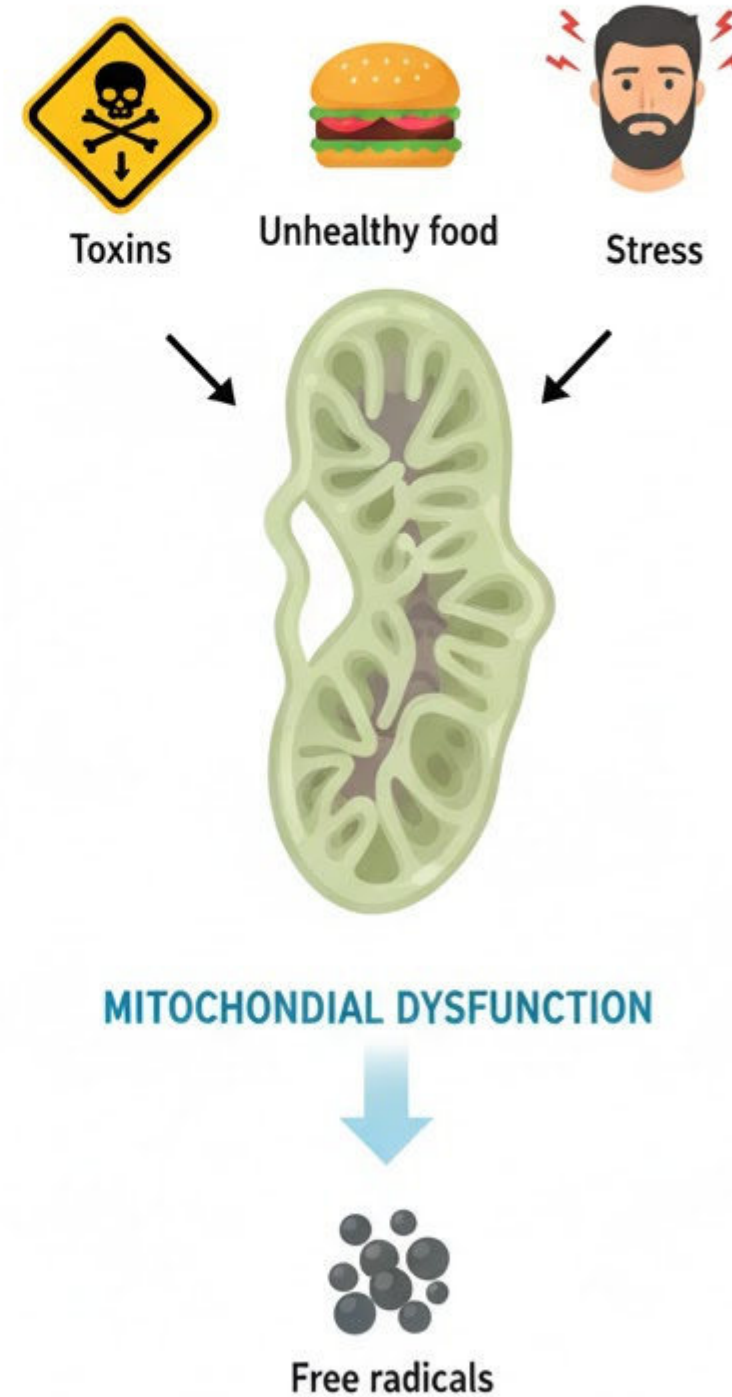
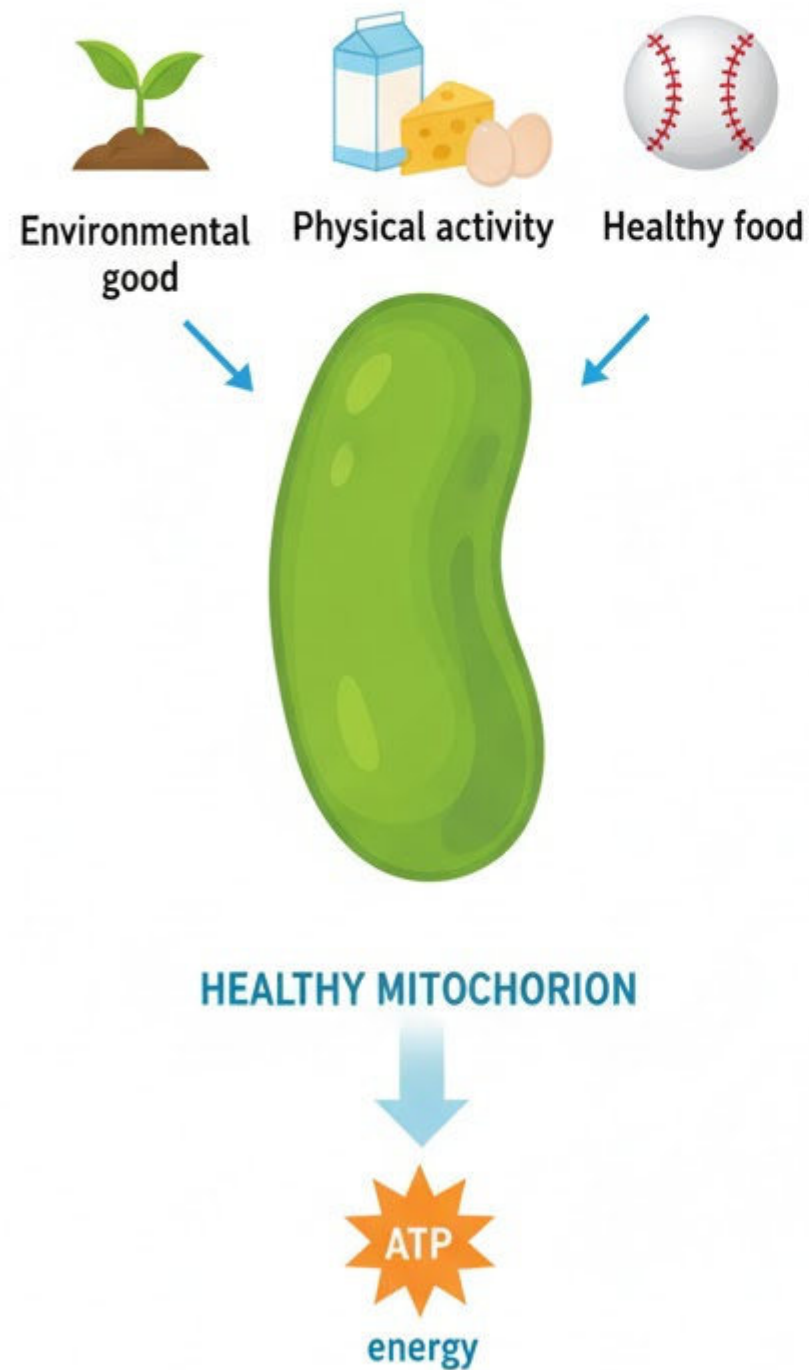
“ Power House of the Cell ”



MITOCHONDRIAL DYSFUNCTION



MITOCHONDRIA and AGING PROCESS



Longevity Medicine

```
graph TD; A[Longevity Medicine] --> B[Mitochondria Biogenesis]; A --> C[Senolytic (Kill Zombie Cells)];
```

Mitochondria Biogenesis

- Resveratrol
- NMN and NAD
- Urolithin A
- Alpha Ketogutarate

Senolytic (Kill Zombie Cells)

- Quercetin
- Curcumin
- Fisetin

Longevity Medicine

```
graph TD; A[Longevity Medicine] --> B[Mitochondria Biogenesis]; A --> C[Senolytic (Kill Zombie Cells)]; B --> D[• Resveratrol]; B --> E[• NMN and NAD]; B --> F[• Urolithin A]; B --> G[• Alpha Ketogutarate]; C --> H[• Quercetin]; C --> I[• Curcumin]; C --> J[• Fisetin];
```

Mitochondria Biogenesis

- Resveratrol
- NMN and NAD
- Urolithin A
- Alpha Ketogutarate

Senolytic (Kill Zombie Cells)

- Quercetin
- Curcumin
- Fisetin

BIOTECHNOLOGY AND MECHANISMS OF ACTION



WE USE BITECH TO MAKE
EXTRACTS "SMARTER"
AND "TARGETED" FOR
PRECISE DELIVERY

FERMENTATION



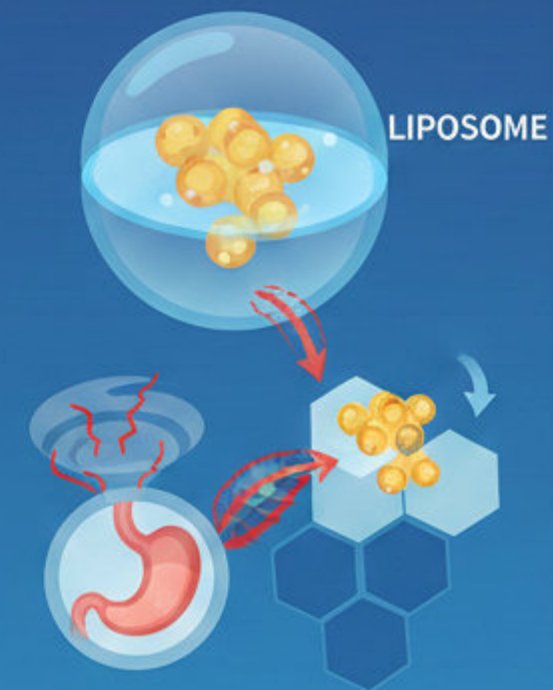
MICROBES BREAK DOWN
NUTRIENTS FOR EASIER
EASIER ABSORPTION.
E.g, SOYBEAN TO POTENT
ISOFEAPONES

BIOTRANSFORMATION



ENZYMES ALTER
MOLECULAR STRUCTURE
FOR HIGHER EFFICACY.
E.g. PLANT EXTRACTS TO
RARE GINSENOSES

ENCAPSULATION



ENCLOSES ACTIVE COMPOUNDS
(E.g. LIPOSOME) TO PROTECT
FROM STOMACH ACID AND DELIVER
DELIVER FAT-SOLUBLE SUBSTANCES
DIRECTLY TO CELLS



THAILAND
PLANT **ET** EXTRACT
STANDARDS FOR EXPORT



DOSAGE FORM 



**CONSUMER
COMPLIANCE** 





How to Design & Print the Most Eye-Catching Dietary Supplement Label

A NETFLIX DOCUMENTARY SERIES



YOU ARE WHAT YOU EAT

A TWIN EXPERIMENT

ONLY ON **NETFLIX** | NOW
STREAMING